

Seminario ASPAN

Abitare: nuovi fabbisogni, nuovi modi e sfide future per lo sviluppo degli insediamenti
Il ruolo della pianificazione del territorio



Bellinzona, 30 marzo 2017



Paolo Poggiati
Sezione sviluppo territoriale
Dipartimento Territorio

La volontà di un cambiamento



Il 3 marzo 2013 la popolazione ha votato alcune modifiche della LPT finalizzate a uno **sviluppo insediativo centripeto di qualità**

Lo sviluppo insediativo centripeto di qualità

Favorire maggiore concentrazione insediativa...

quindi di abitanti e di posti di lavoro

in luoghi mirati...

cioè ben serviti dai TP, dotati di servizi, commerci, attività di svago

incrementando la qualità del costruito

attraverso più spazi verdi e pubblici, architettura di buona qualità, interazione sociale, vitalità



Lo sviluppo insediativo centripeto di qualità

Ricalibrare le potenzialità edificatorie

correggendole nei luoghi sensibili, concentrandole nei luoghi strategici



Mobilizzare le riserve e rinnovare il tessuto insediativo

Demolizioni e nuove costruzioni, trasformazioni, rinnovo degli edifici vetusti nel rispetto della sostanza storica e delle condizioni d'alloggio



Pensare e agire in termini qualitativi

- ✓ Che cosa produce qualità di vita per la popolazione?
- ✓ Quali sono i luoghi che generano aggregazione sociale e senso di benessere?
- ✓ Quali sono quartieri attrattivi, socialmente vivaci, ? Perché lo sono? Cosa possiamo fare per quelli che non lo sono?



Pensare e agire in termini qualitativi



- ✓ Quali edifici e quali spazi generano identità? Come possiamo preservarli pur favorendo la trasformazione del quartiere?
- ✓ Come possiamo conferire carattere e qualità agli edifici e agli spazi nuovi che saranno progettati?
- ✓ Quali sono i luoghi pubblici e quelli di svago più accessibili, dove posso crearne altri? Come li possiamo collegare con percorsi sicuri e attrattivi?

La pianificazione intesa come interazione...



... e quale premessa per realizzare buoni progetti

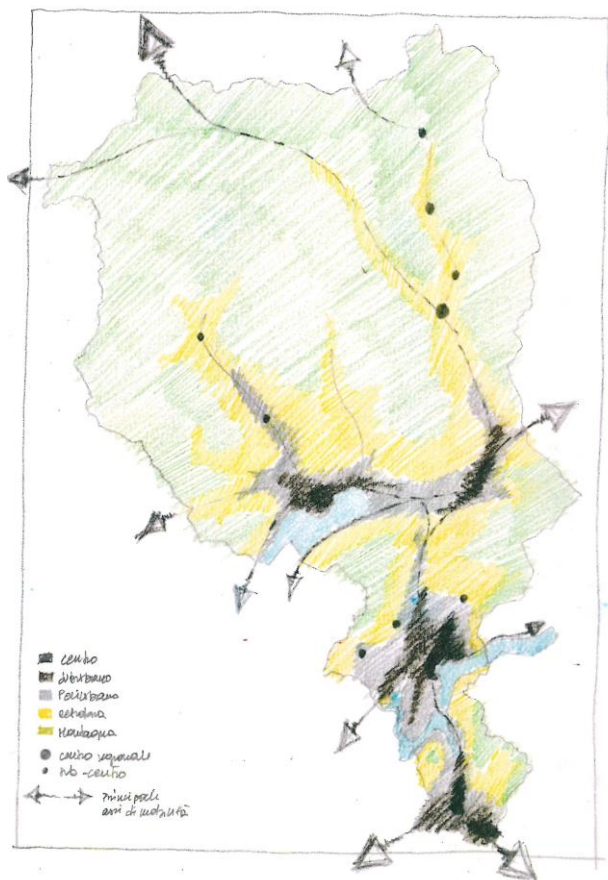


La qualità non è un lusso!

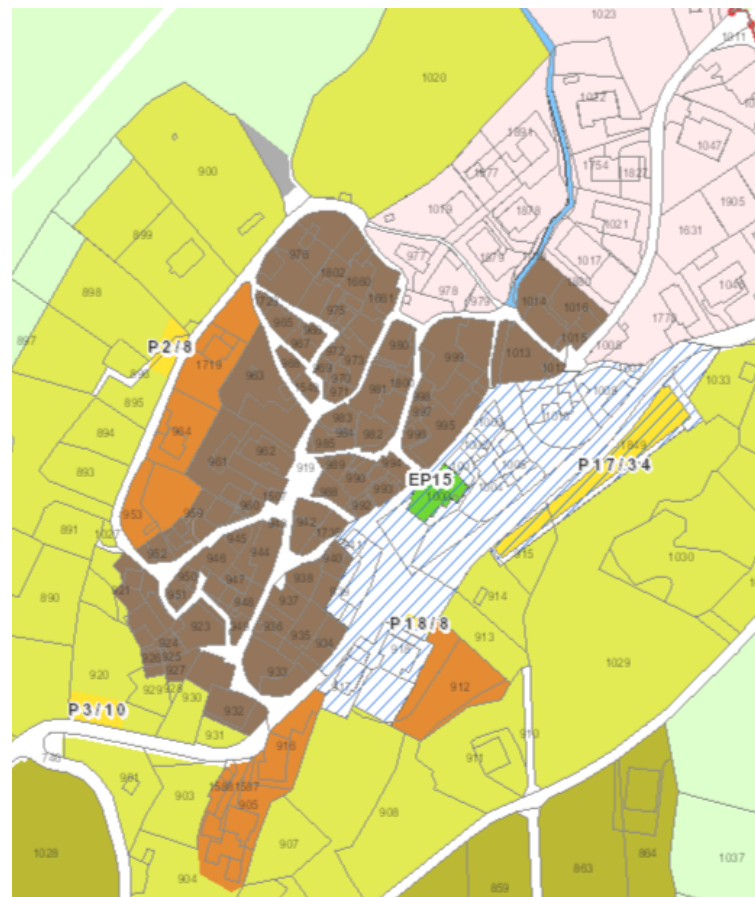
È una necessità, un'opportunità, un affare per tutti



La pianificazione può agire coi suoi strumenti



Il piano direttore cantonale



Il piano regolatore comunale

Il piano direttore cantonale

Stiamo lavorando...

...all'integrazione di misure a favore dello sviluppo centripeto, della qualità, della mescolanza funzionale, sociale e generazionale

... al miglioramento della collaborazione e alla semplificazione delle procedure

Indirizzi e misure saranno messi in consultazione prossimamente

Il piano cantonale dell'alloggio



I comuni

I Comuni possono

- Attivare **riflessioni strategiche** e **piani d'azione** per favorire la qualità insediativa e abitativa, in un'ottica di sviluppo centripeto

- **Verificare e aggiornare i loro piani regolatori** in funzione delle esigenze emergenti



I comuni

I Comuni possono

- Favorire determinate **tipologie di insediamenti e alloggi** (mediante norme, contratti di diritto pubblico, ecc.)
- **Fissare regole di qualità** quale premessa a qualunque trasformazione insediativa (tramite PP e PQ, creando commissioni di accompagnamento e valutazione progetti)



La cooperazione come fattore di successo

Collaborazione tra enti pubblici

Collaborazione con i proprietari e gli investitori

Interazione con tutti i gruppi d'interesse e la popolazione

