



Le città svizzere:  
forze e dinamiche  
nel contesto federale

## Città Ticino: alla ricerca di strategie, modelli e progetti

Fabio Giacomazzi  
Bellinzona, 30 gennaio 2020



**EspaceSuisse**

Associazione per la pianificazione  
del territorio

—  
Gruppo regionale Ticino

# Rapporto sullo sviluppo territoriale

ARE 2005



# Progetto territoriale Svizzera

ARE 2008

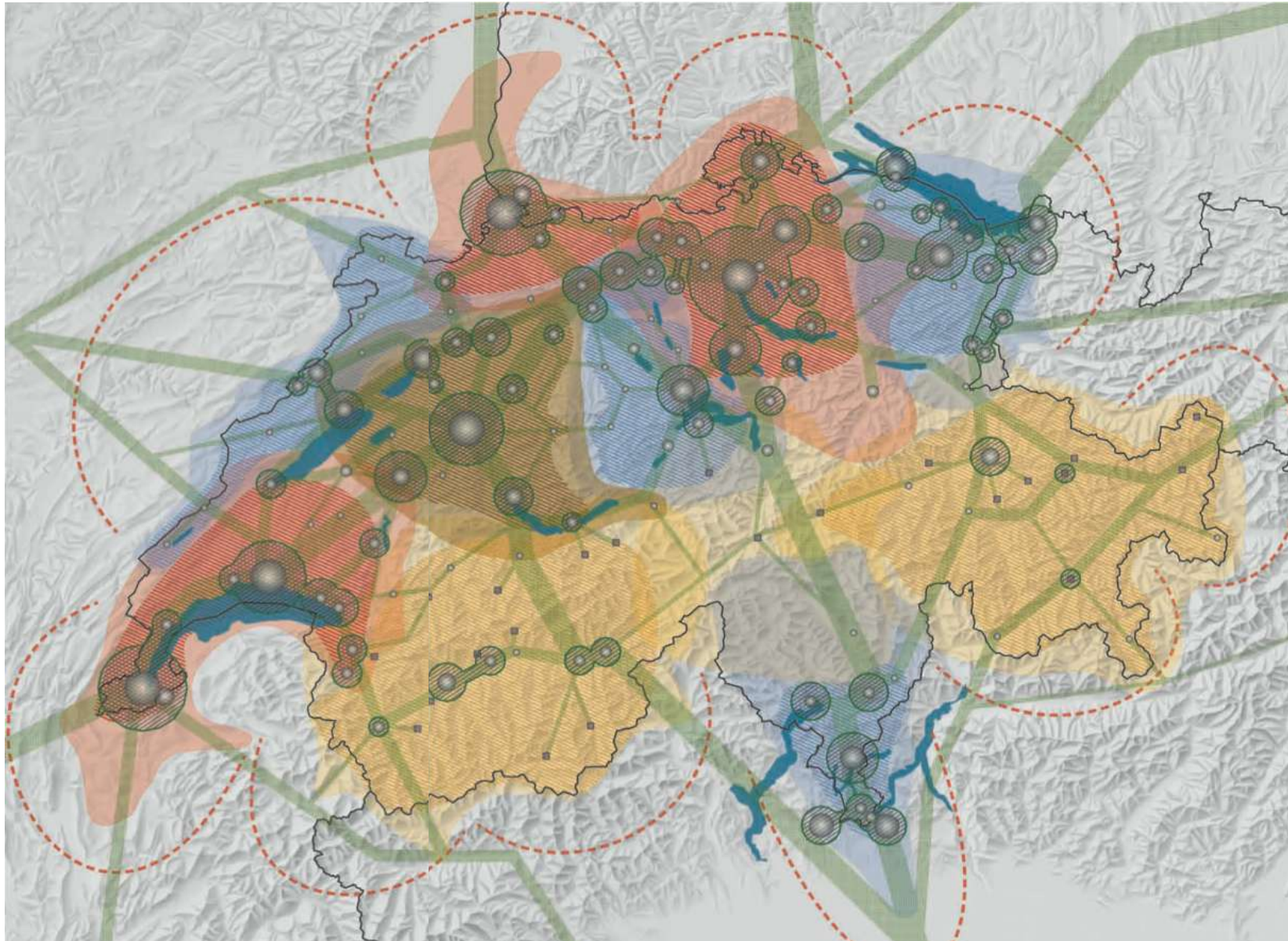
rielaborato con la Conferenza tripartita  
2012

# Progetto territoriale Svizzera

Consiglio federale svizzero  
Conferenza dei Governi cantonali  
Conferenza svizzera dei direttori  
delle pubbliche costruzioni,  
della pianificazione del  
territorio e dell'ambiente  
Unione delle città svizzere  
Associazione dei Comuni Svizzeri

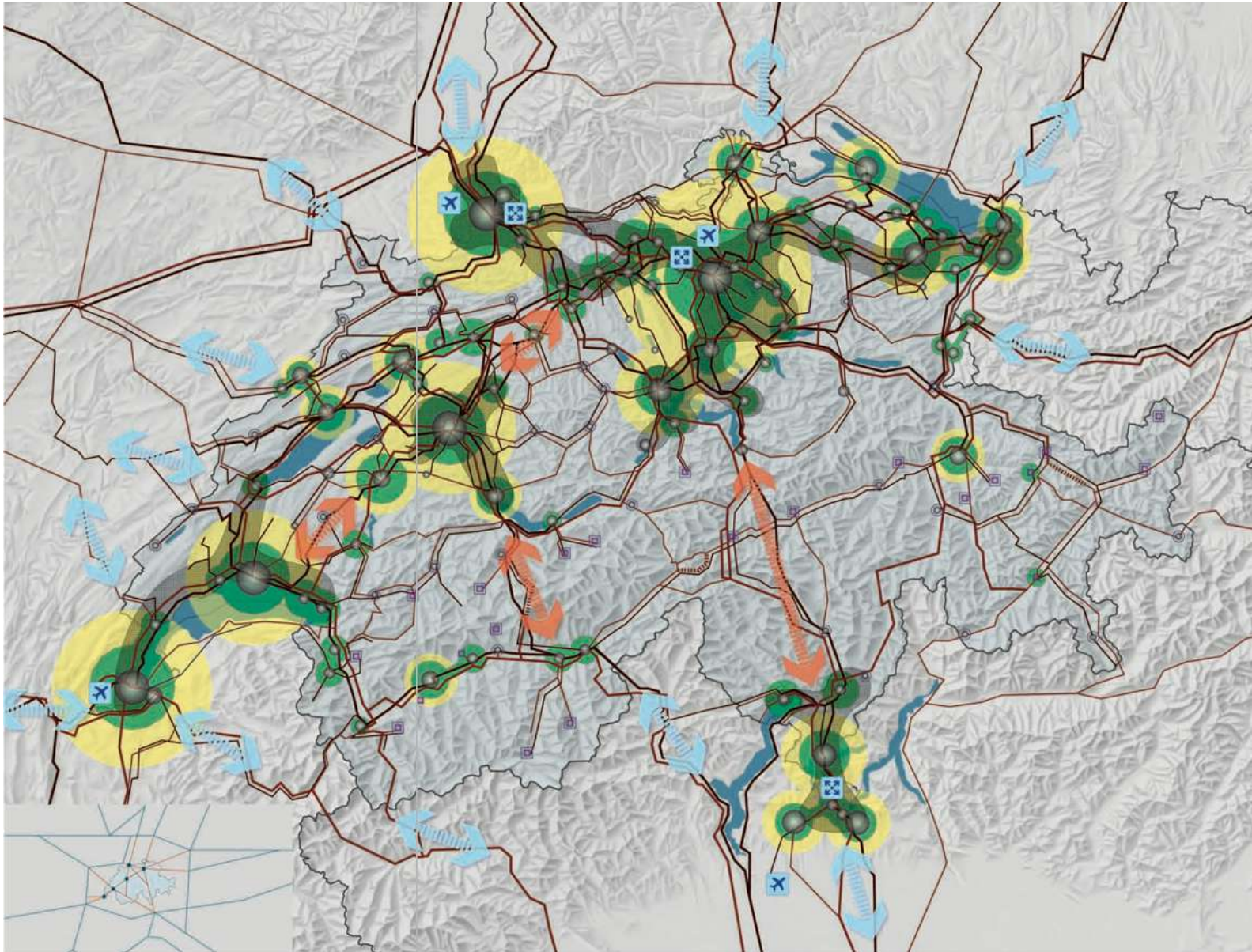
Versione rielaborata

# Progetto territoriale Svizzera Strategia rete policentrica

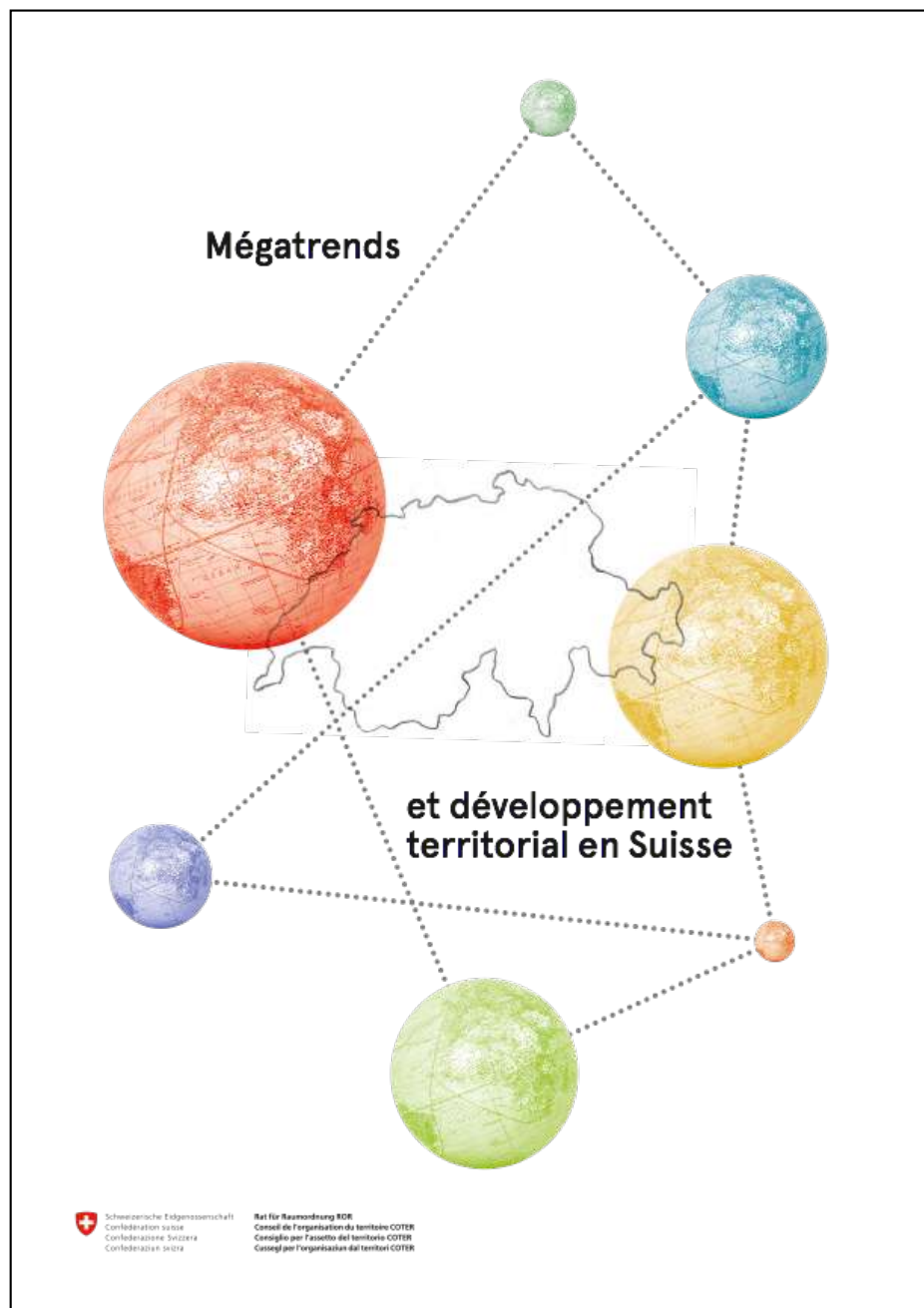


# Progetto territoriale Svizzera

## Strategia traffico, energia e sviluppo territoriale



# Megatrends COTER 2019



## TENDANCES À EFFET AMPLIFICATEUR

- Numérisation

## CHANGEMENTS DURABLES

- Changement démographique

- Changement climatique

- Mondialisation

- Individualisation

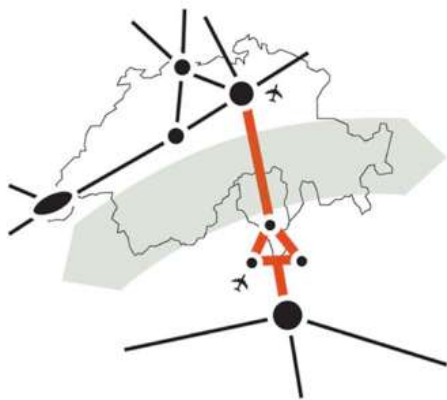
## CHANGEMENTS DISRUPTIFS

- Migrations

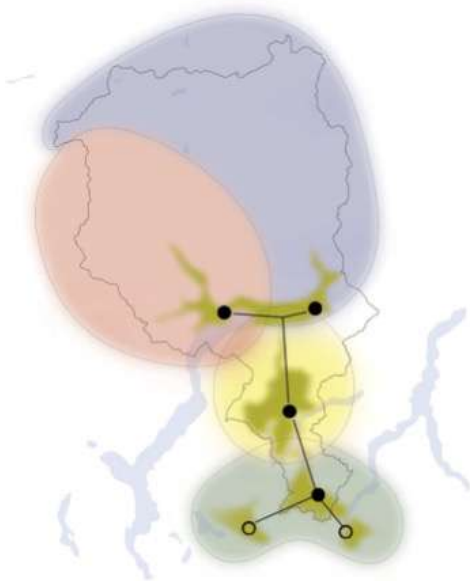
## TENDANCES À EFFET INHIBITEUR

- Renforcement des incertitudes

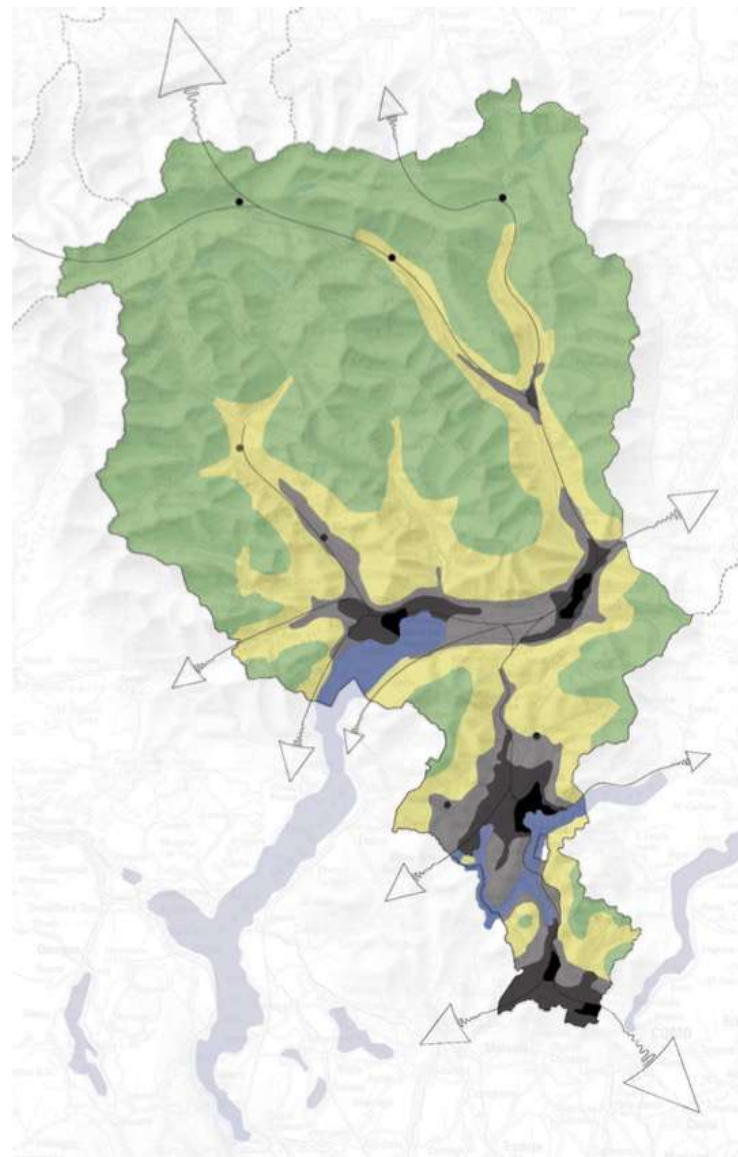
# Piano direttore cantonale 2009 e successivi aggiornamenti



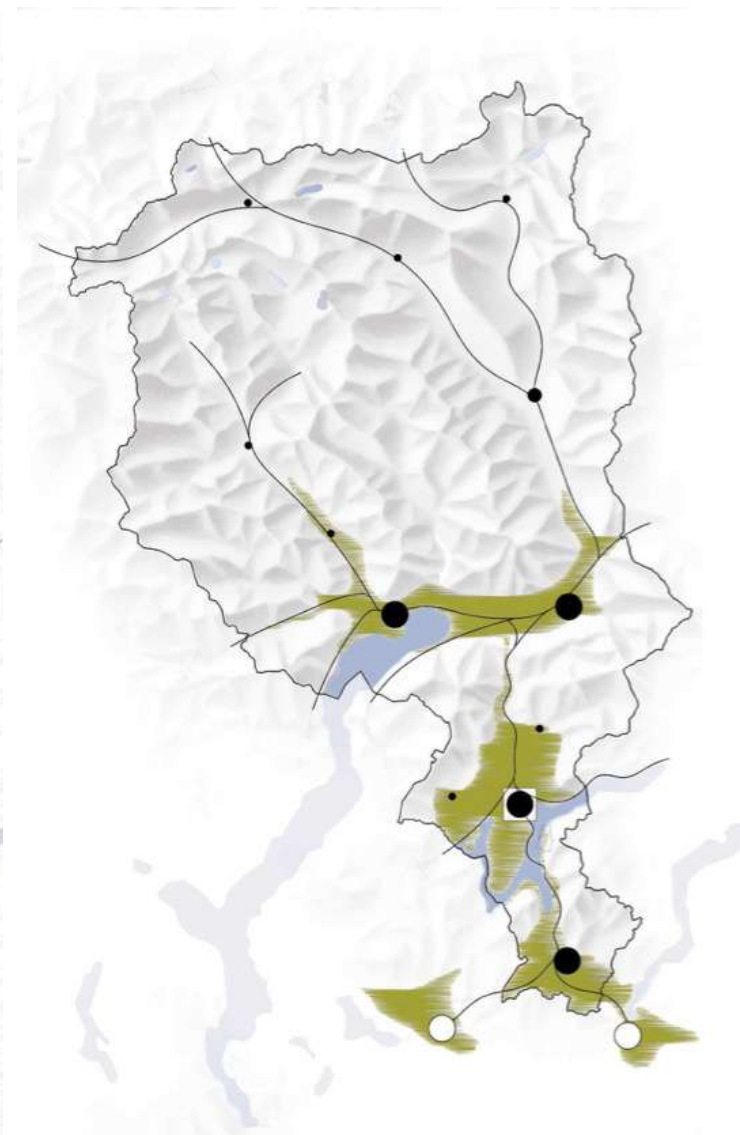
*Relazioni sovraregionali*



*4 agglomerati*



*Spazi funzionali*



*Gerarchia delle centralità*

# Galleria di base del Monte Ceneri e Città Ticino

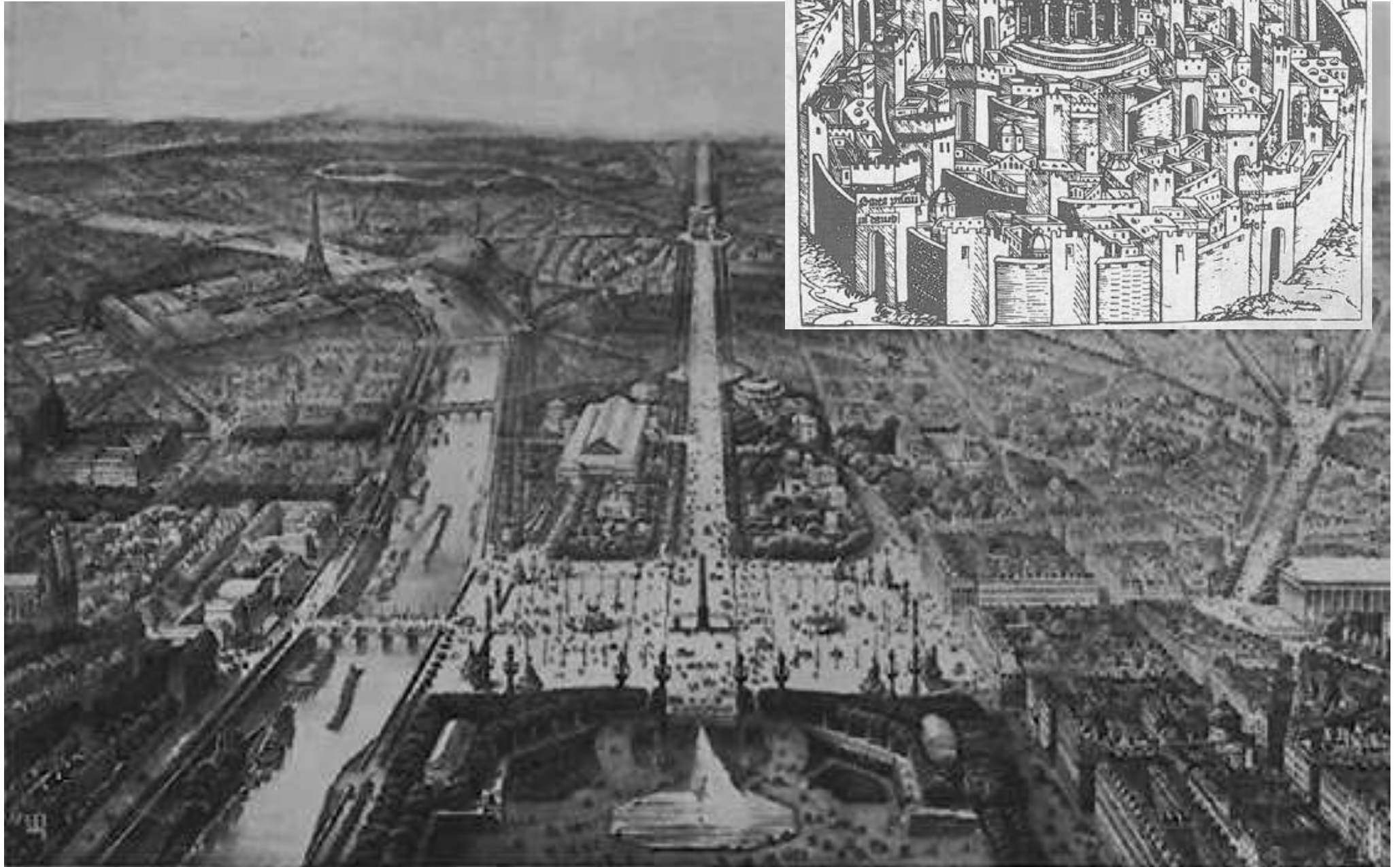




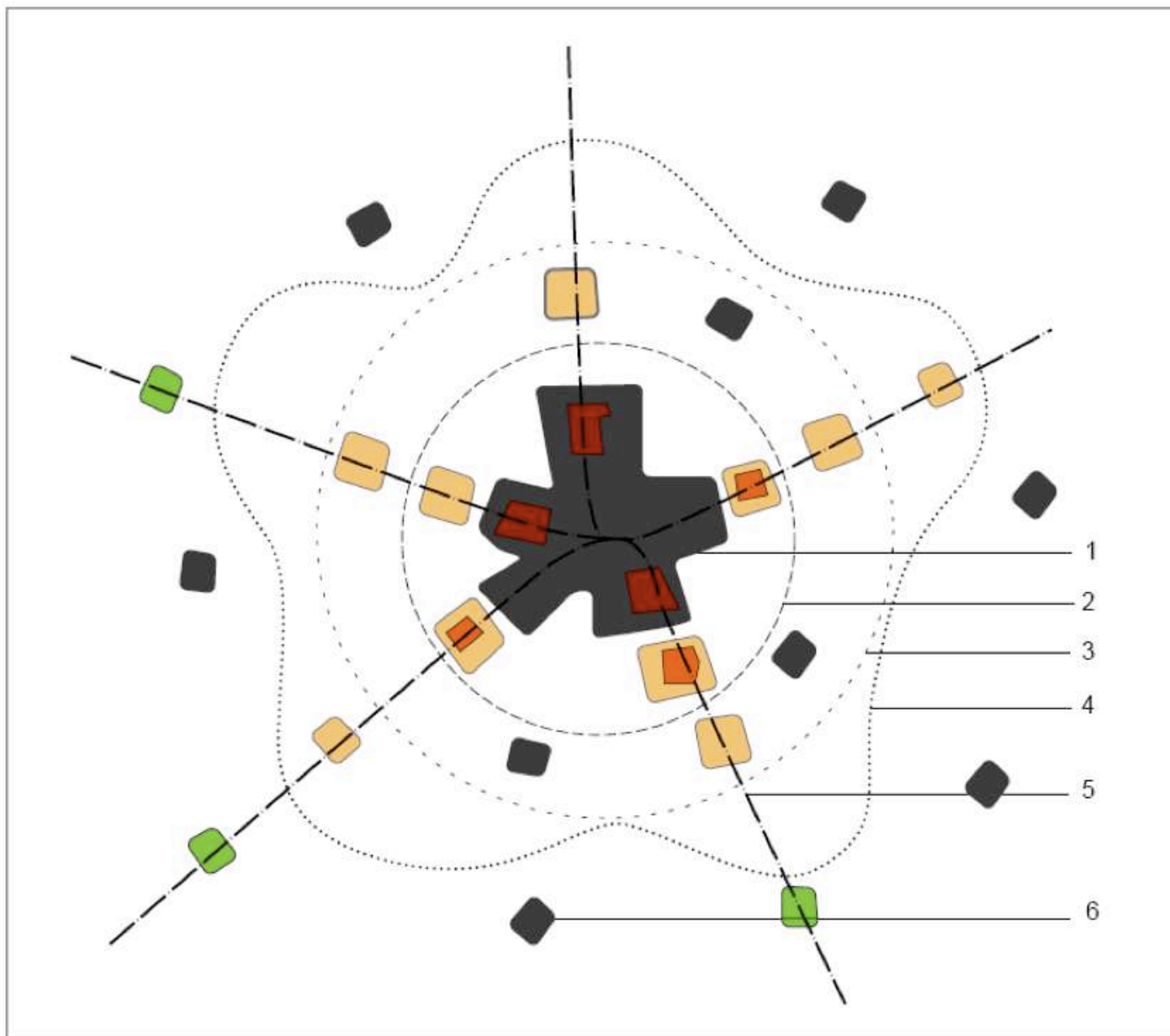




# La città visibile



# Il meccanismo classico di crescita della città



## Leggenda

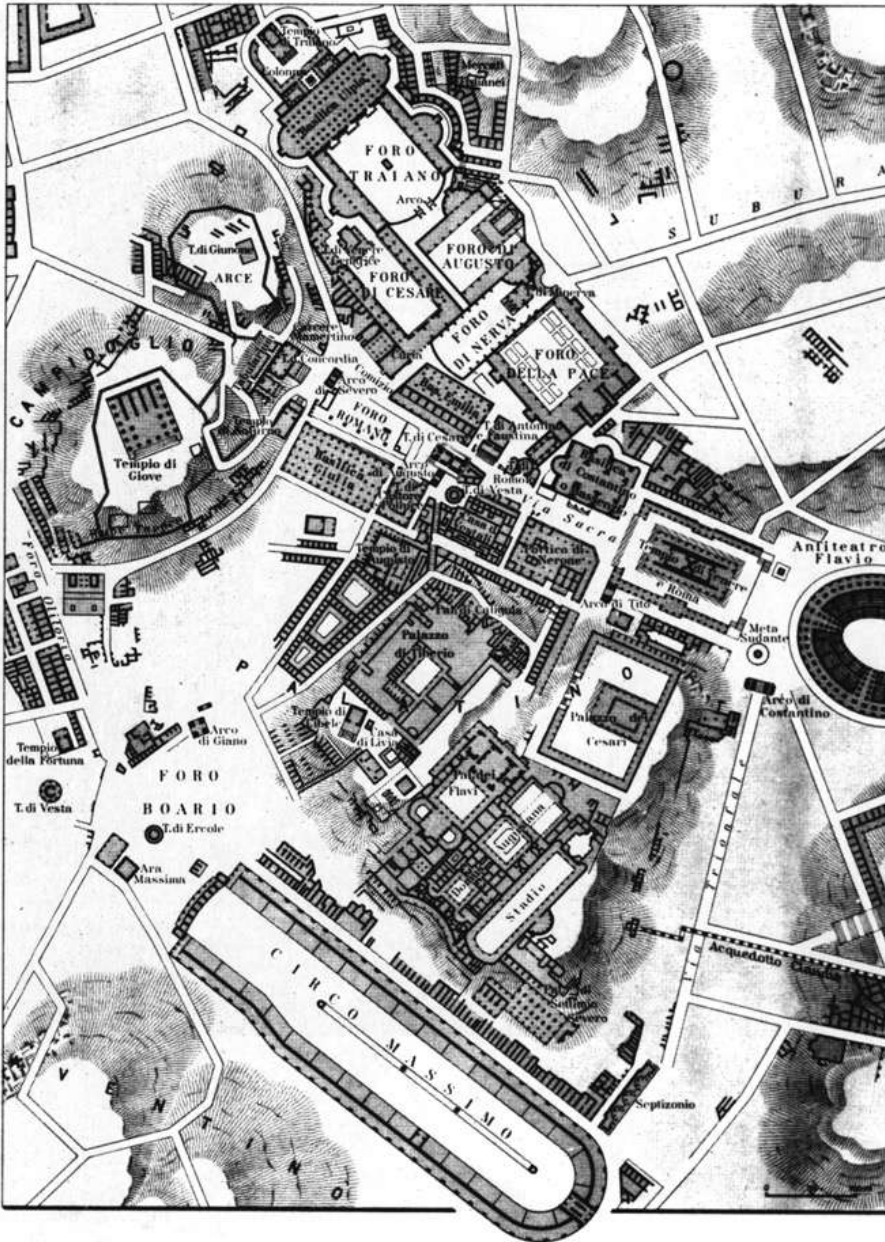
### Priorità per lo sviluppo degli insediamenti

-  Nuovo quartiere all'interno del cuore urbano
-  Nuovo quartiere all'interno della 1a corona sugli assi di trasporto pubblico
-  Densificazione dei comuni dell'agglomerato sugli assi di trasporto pubblico
-  Densificazione dei centri periferici sugli assi di trasporto pubblico

### Informazioni complementari

1. Cuore urbano
2. 1a corona
3. 2a corona
4. Perimetro dell'agglomerato (definizione UFS)
5. Asse di trasporto pubblico
6. Comuni al di fuori dell'agglomerato

# “Collage City”



Sovrapposizione e reciproca interazione di molteplici tessuti di varie epoche, determinati da matrici, modelli e progetti diversi

ROWE Colin / KOETTER Fred, *Collage City*, Boston 1978

# “Ipercittà”

```
NO IDENT
END T_GEO_ZONA_BASE_POLIGONO;

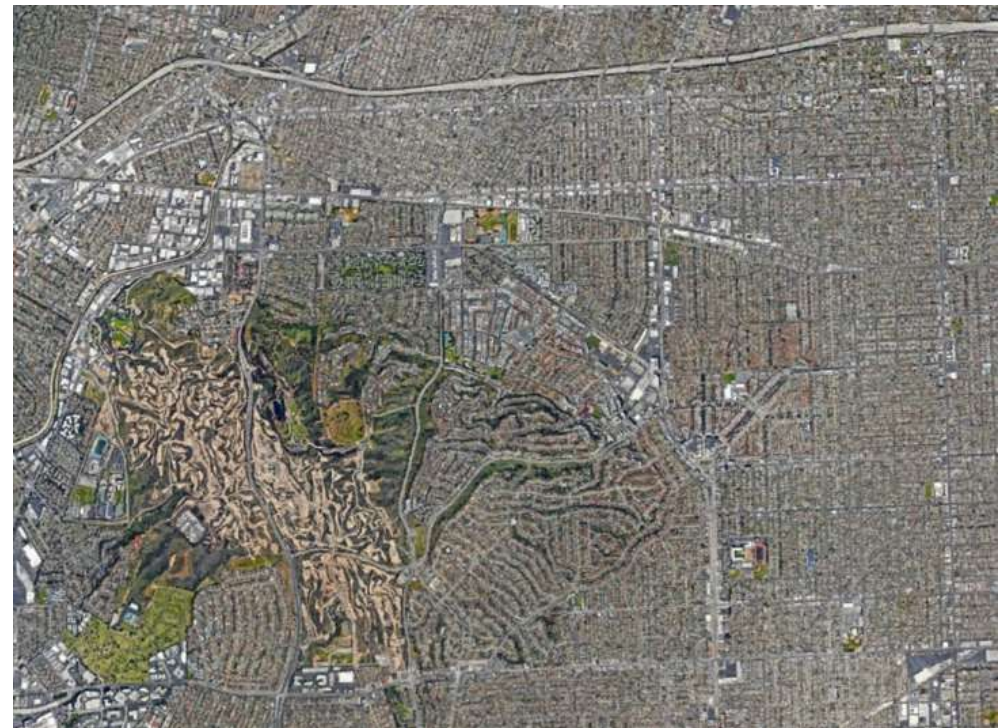
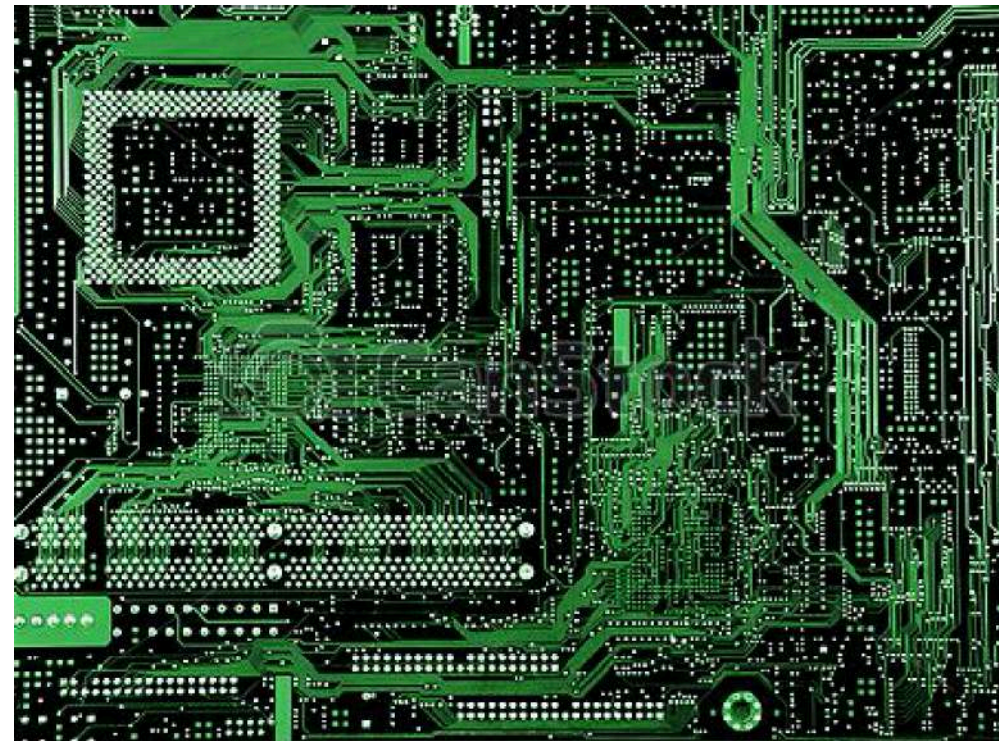
TABLE T_OGGETTO_A_VARIANTE =
  CHIAVE_PIANO_REGOLATORE: OPTIONAL TEXT *8;
  ID_OGGETTO_RIFERIMENTO: OPTIONAL TEXT *16;
  ID_VARIANTE_ORIGINE: OPTIONAL TEXT *16;
  ID_VARIANTE_SOSTITUTIVA: OPTIONAL TEXT *16;
  DECISIONE_AUTORITA_COMUNE: OPTIONAL TEXT *50;
  DECISIONE_AUTORITA_CANTONE: OPTIONAL TEXT *50;
NO IDENT
END T_OGGETTO_A_VARIANTE;

TABLE T_DEF_ZONA_CANTONE =
  COD_DEF_ZONA_CANTONE: OPTIONAL TEXT *30;
  NOME_DEF_ZONA_CANTONE: OPTIONAL TEXT *255;
  SE_ZONA_EDIFICABILE: OPTIONAL BOOLEAN;
  SE_ZONA_NON_EDIFICABILE: OPTIONAL BOOLEAN;
  SE_ZONA_BASE: OPTIONAL BOOLEAN;
  SE_ZONA_SOVRAPPOSTA: OPTIONAL BOOLEAN;
  VINCOLO: OPTIONAL TEXT *50;
NO IDENT
END T_DEF_ZONA_CANTONE;

TABLE T_ELEMENTO_CH =
  COD_ELEMENTO_CH: OPTIONAL TEXT *15;
  NOME_ELEMENTO_CH: OPTIONAL TEXT *80;
  CATEGORIA_CH: OPTIONAL TEXT *255;
```

Analogia con il concetto di „ipertesto“,  
ossia la giustapposizione di lettere, numeri  
e parole senza sintassi, ma che trova la  
sua logica nel linguaggio del computer

CORBOZ André, *L'ipercittà*, in *Ordine sparso*, Milano 1998



# Caratteristiche della città contemporanea

- discontinuità
- eterogeneità
- contrasto – dialettica – tensione
- modularità e serialità
- polarità diffuse
- reti (mobilità, energia, telecomunicazioni  
approvvigionamento, smaltimento ...)

Questioni aperte

⇒ funzionalità

⇒ sostenibilità

⇒ qualità

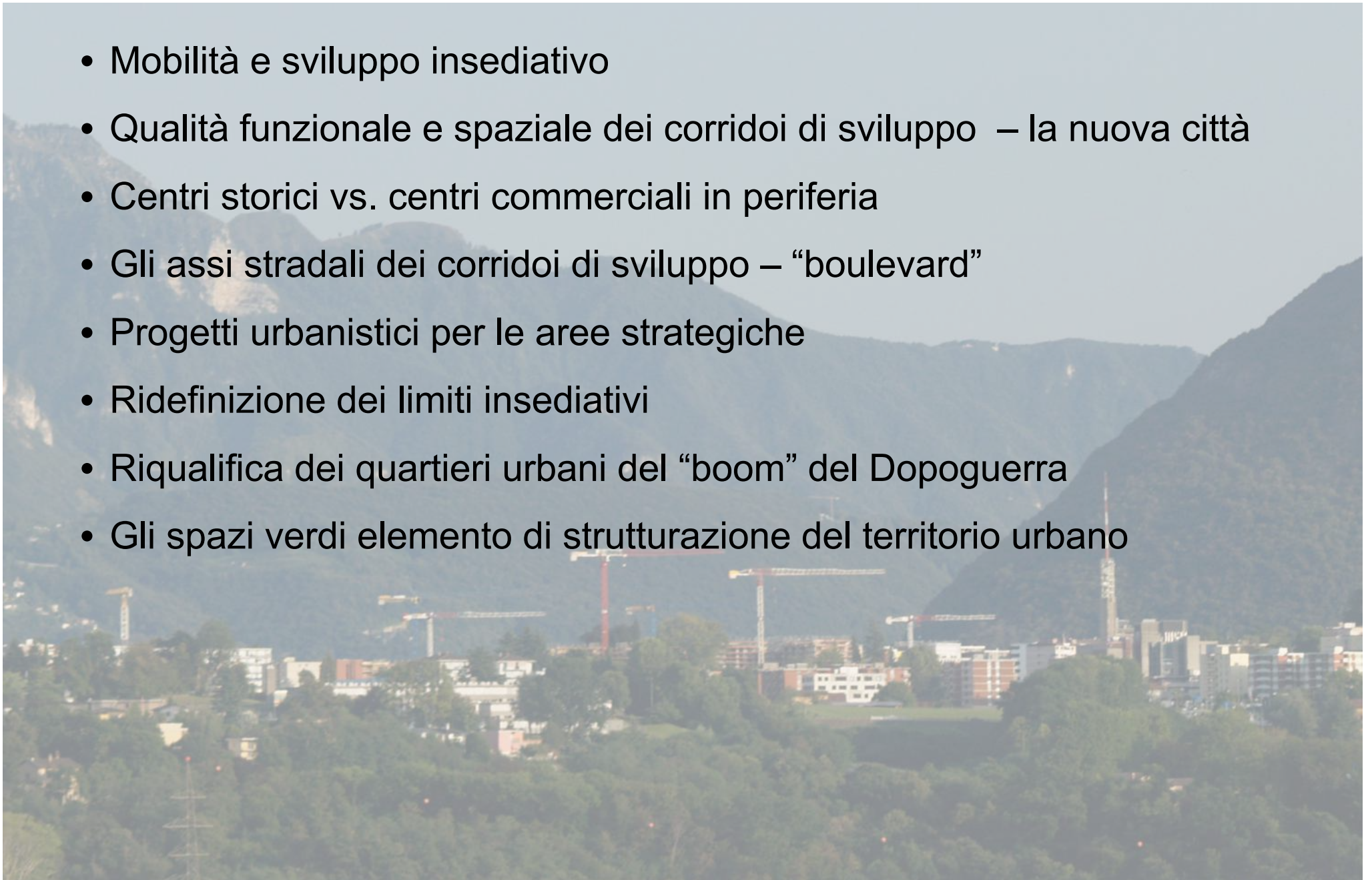
⇒ vivibilità

⇒ identità



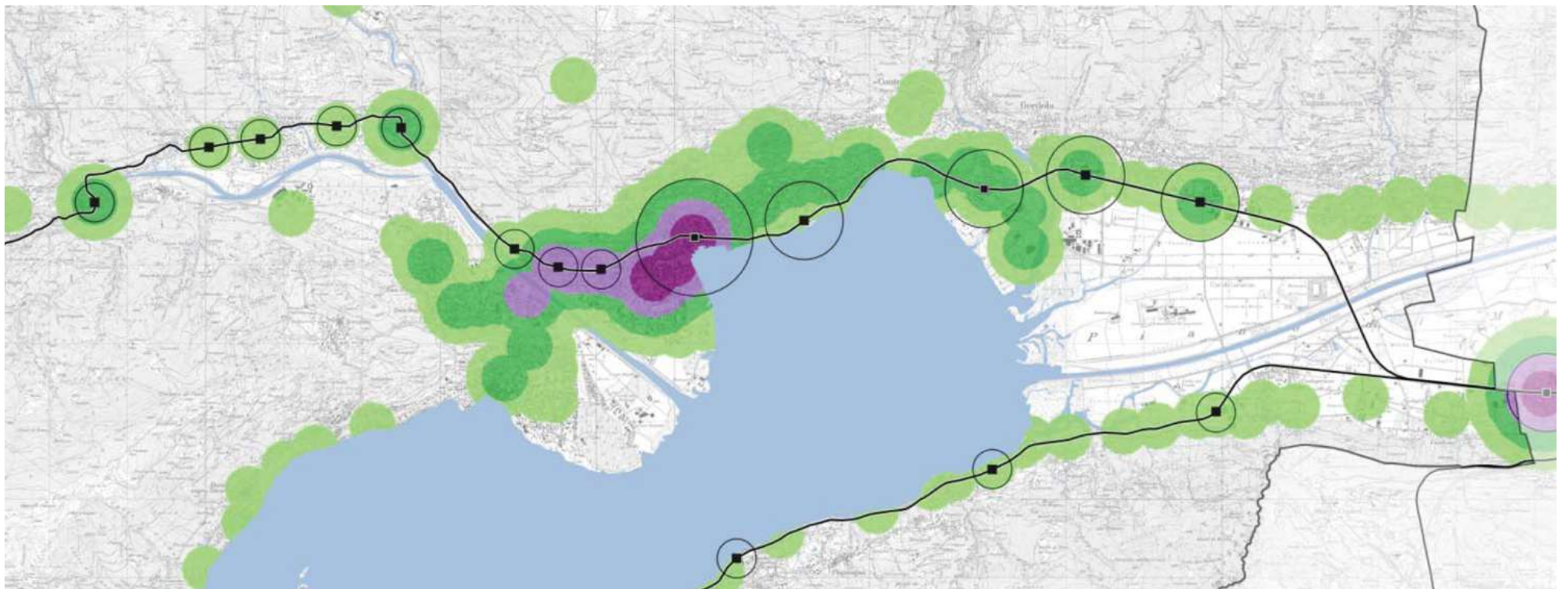
# Città Ticino – le sfide salienti

- Mobilità e sviluppo insediativo
- Qualità funzionale e spaziale dei corridoi di sviluppo – la nuova città
- Centri storici vs. centri commerciali in periferia
- Gli assi stradali dei corridoi di sviluppo – “boulevard”
- Progetti urbanistici per le aree strategiche
- Ridefinizione dei limiti insediativi
- Riqualfica dei quartieri urbani del “boom” del Dopoguerra
- Gli spazi verdi elemento di strutturazione del territorio urbano

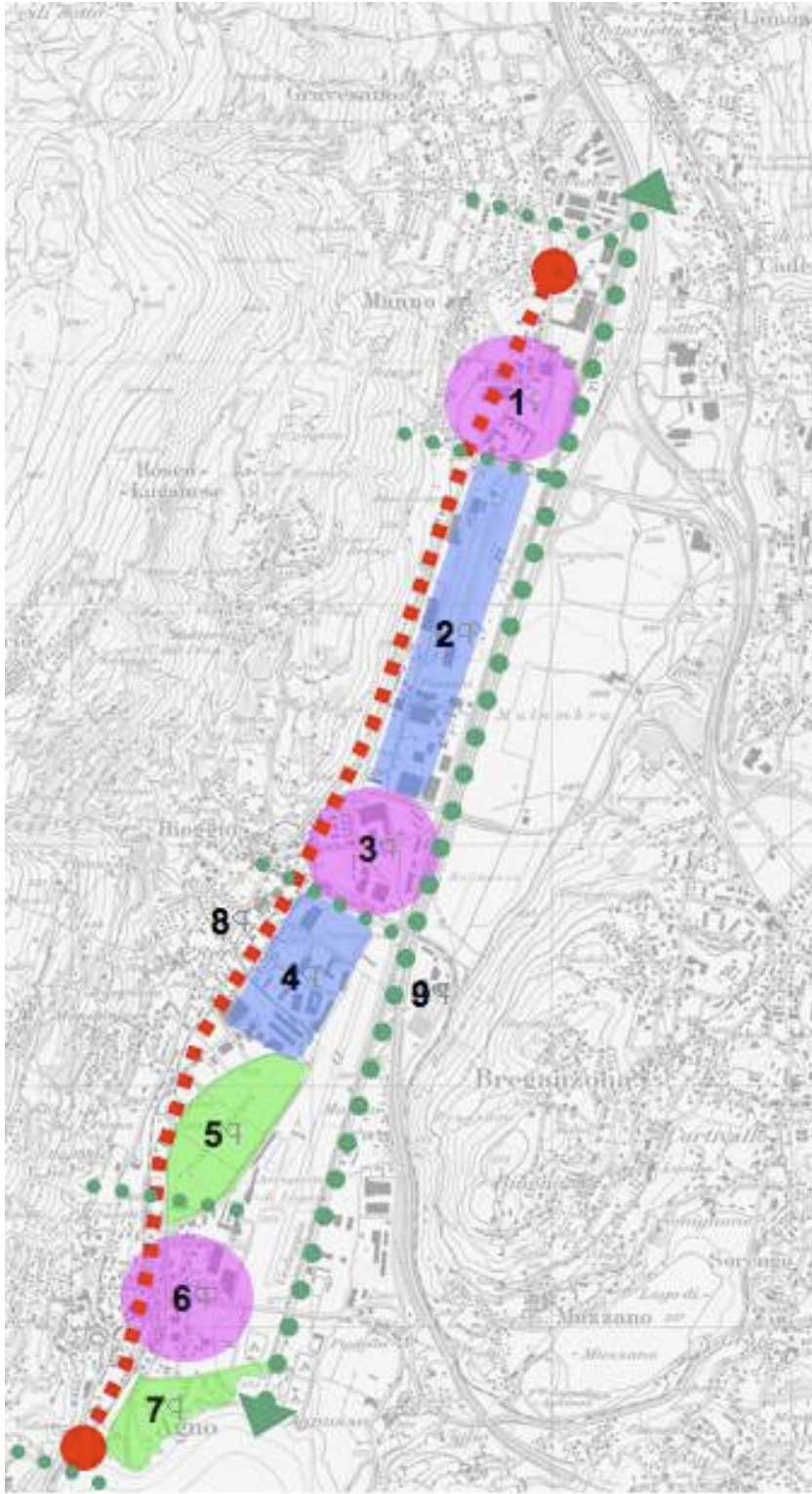




# Mobilità e sviluppo insediativo



# Qualità funzionale e spaziale dei corridoi di sviluppo



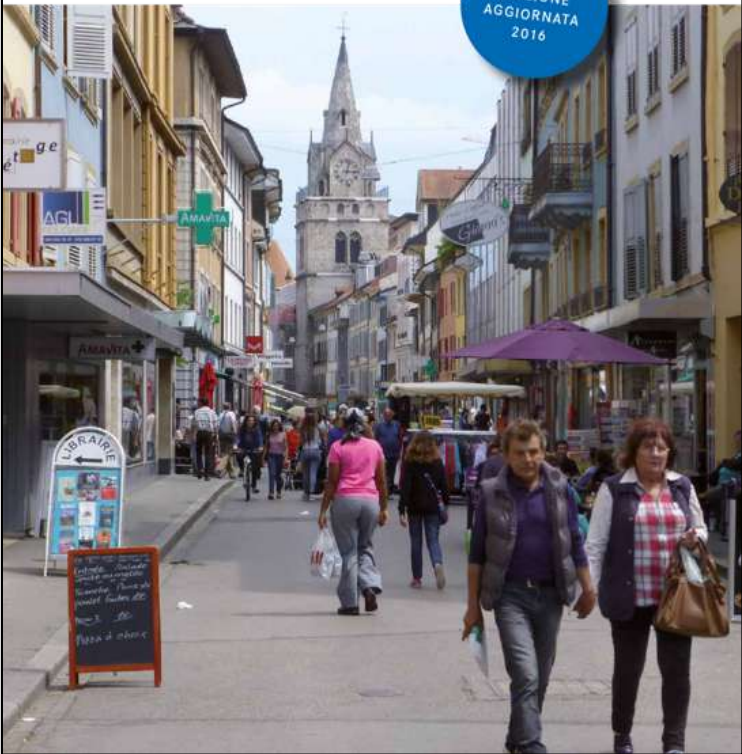
# Centri storici vs. centri commerciali in periferia

Animare i nuclei locali  
Le esperienze della Rete Centri Storici

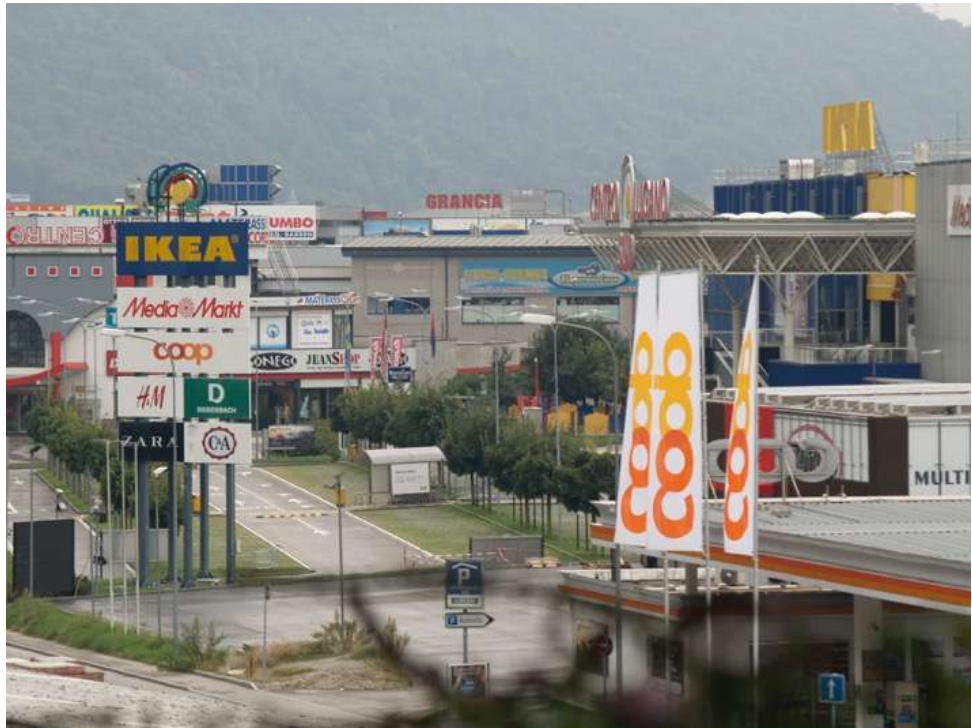
NOVEMBRE 5/2016  
**TERRITORIO & AMBIENTE**  
I DOSSIER DELLO SVILUPPO TERRITORIALE

VLP-ASPAN

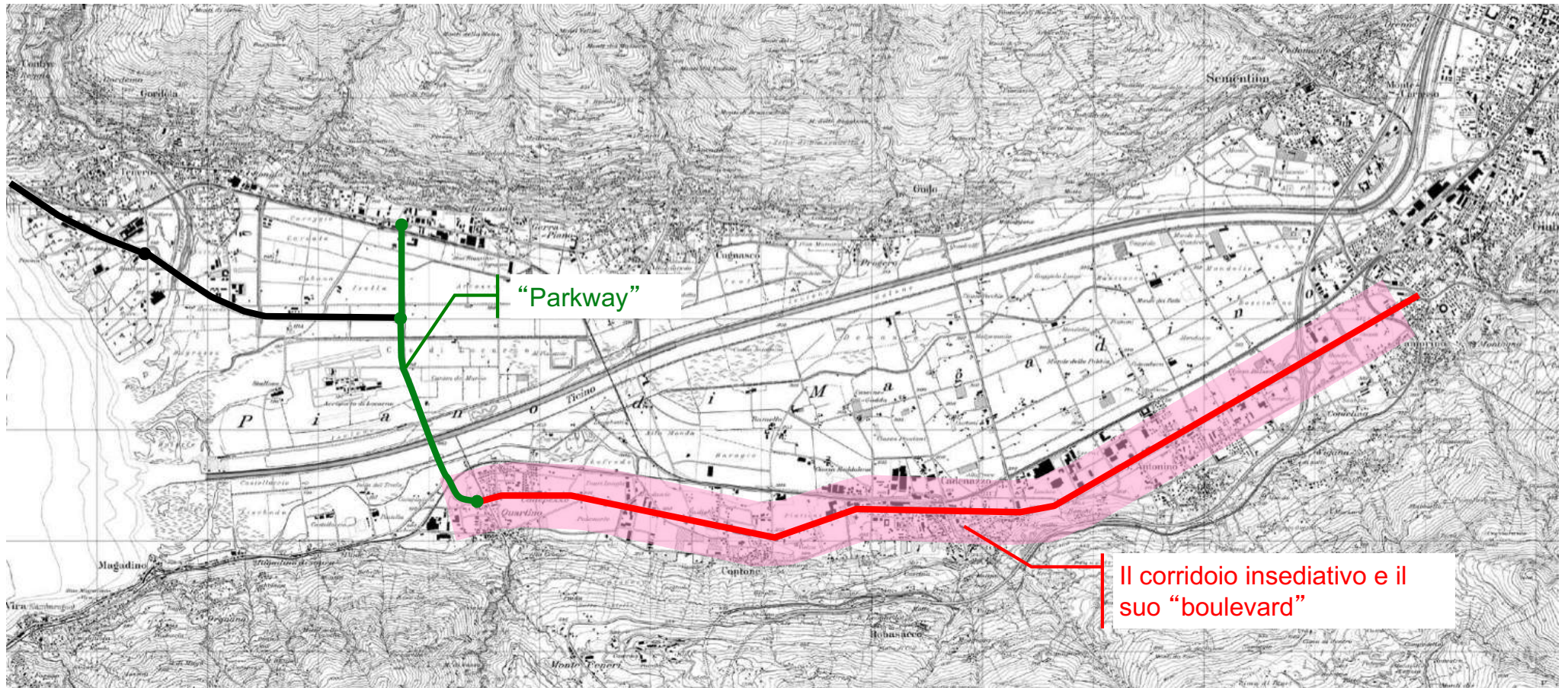
NUOVA EDIZIONE AGGIORNATA 2016



The cover of the magazine 'Territorio & Ambiente' features a photograph of a historic street scene. The street is paved and lined with multi-story buildings. In the background, a prominent church tower with a spire rises above the rooftops. People are walking along the street, and there are various signs and storefronts, including one for 'AMAVITA'. A blue circular badge on the right side of the cover reads 'NUOVA EDIZIONE AGGIORNATA 2016'. The magazine title 'TERRITORIO & AMBIENTE' is in large blue letters, with the subtitle 'I DOSSIER DELLO SVILUPPO TERRITORIALE' below it. The top left text reads 'Animare i nuclei locali Le esperienze della Rete Centri Storici' and the top right features the 'VLP-ASPAN' logo.



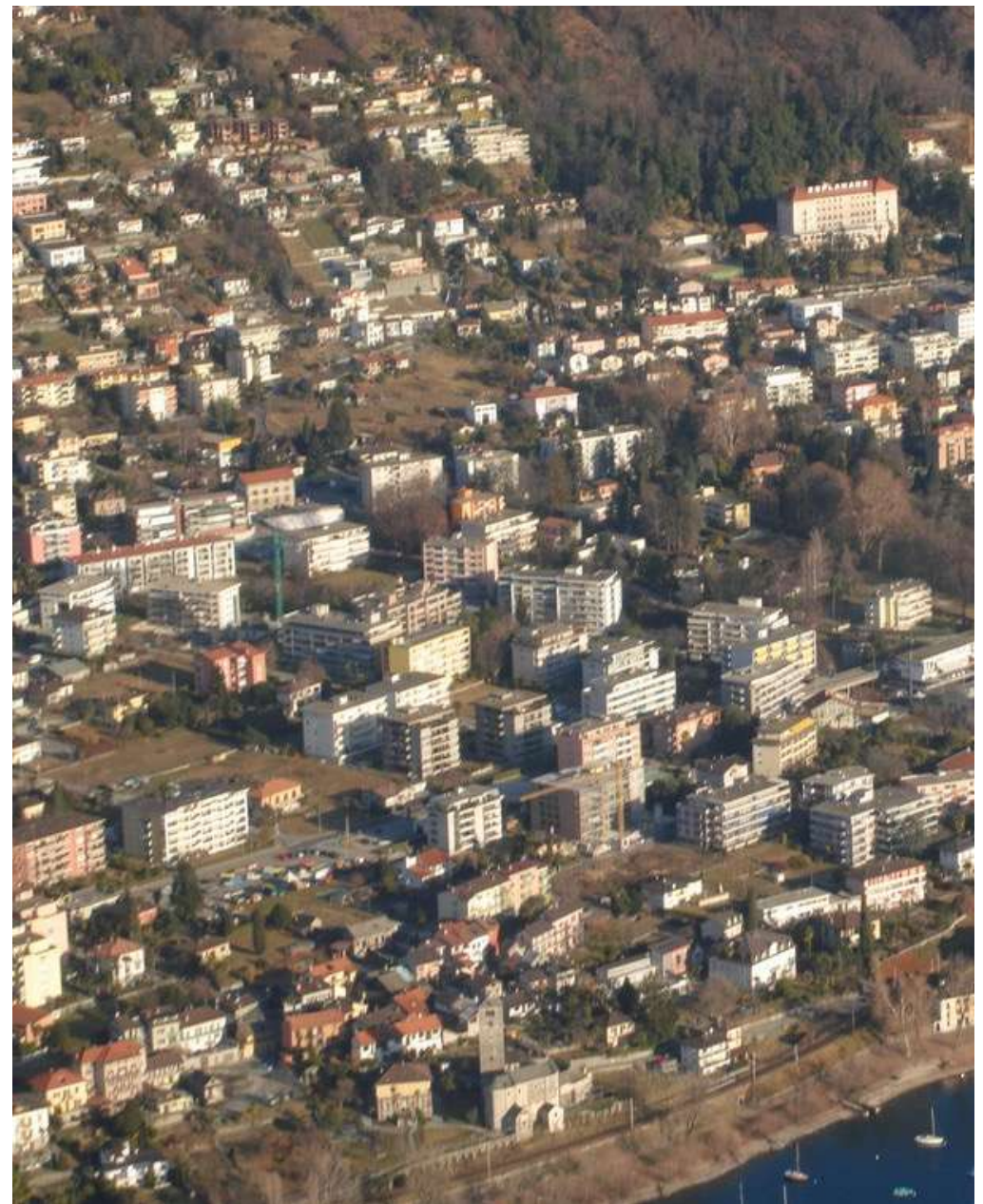
# Gli assi stradali dei corridoi di sviluppo – “boulevard”



# Ridefinire i limiti insediativi



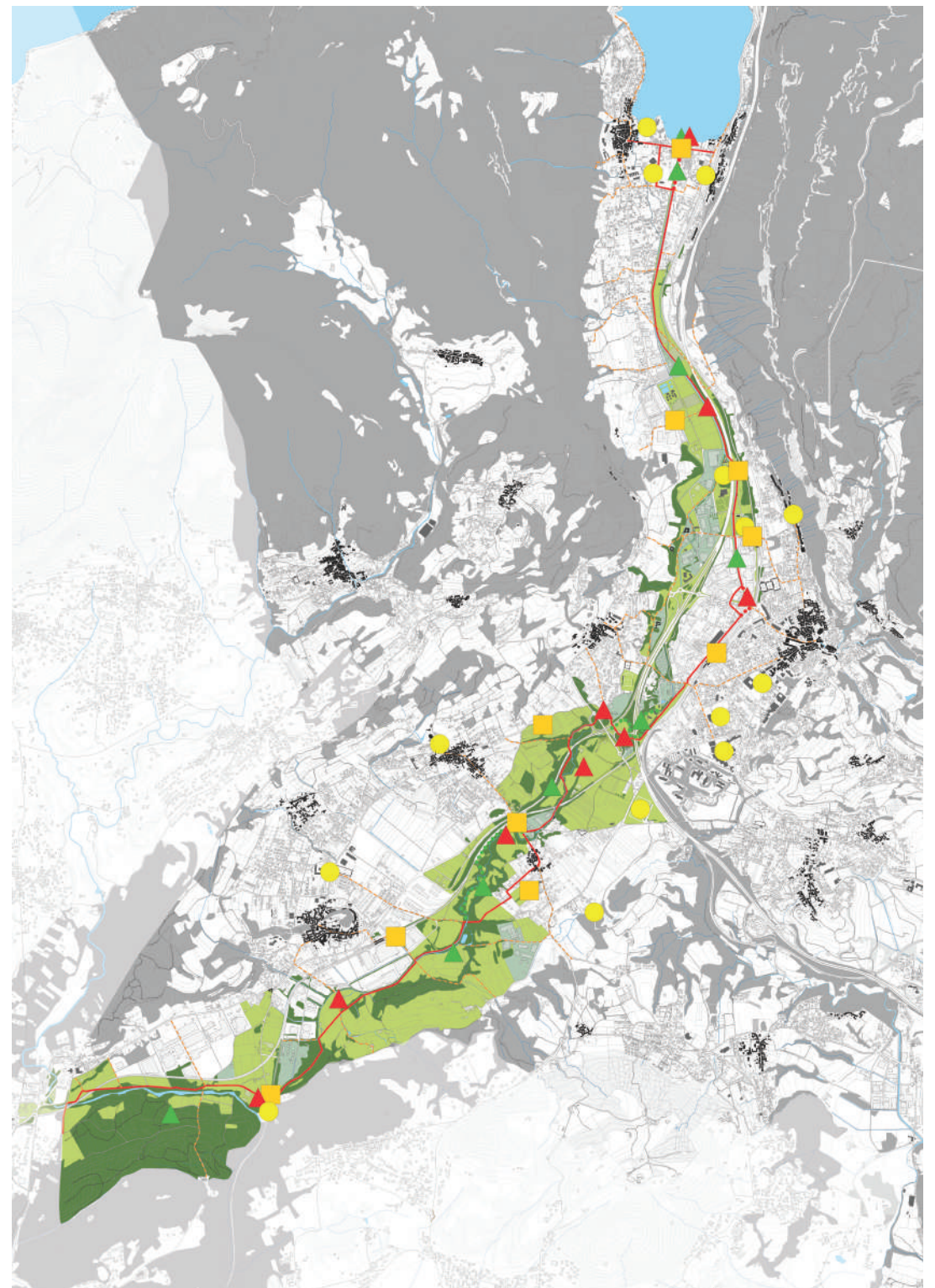
# Riqualfica dei quartieri urbani del “boom” del Dopoguerra



# Progetti urbanistici per le aree strategiche



# Gli spazi verdi elemento di strutturazione del territorio urbano





# Piani d'indirizzo territoriale Masterplan

 Città di Bellinzona


## Masterplan per il territorio del nuovo comune di Bellinzona

Mandato di studio in  
parallelo

 Documento di prequalifica



30ottob2018

 CITTÀ DI LUGANO  
Dicastero Sviluppo Territoriale  
Divisione Pianificazione, Ambiente e Mobilità  
Ris. Mun. 14/11/2019 Lugano, 29.11.2019


**Piano Direttore comunale della Nuova Lugano**

**MANDATI DI STUDIO PARALLELI  
con procedura di prequalifica selettiva**

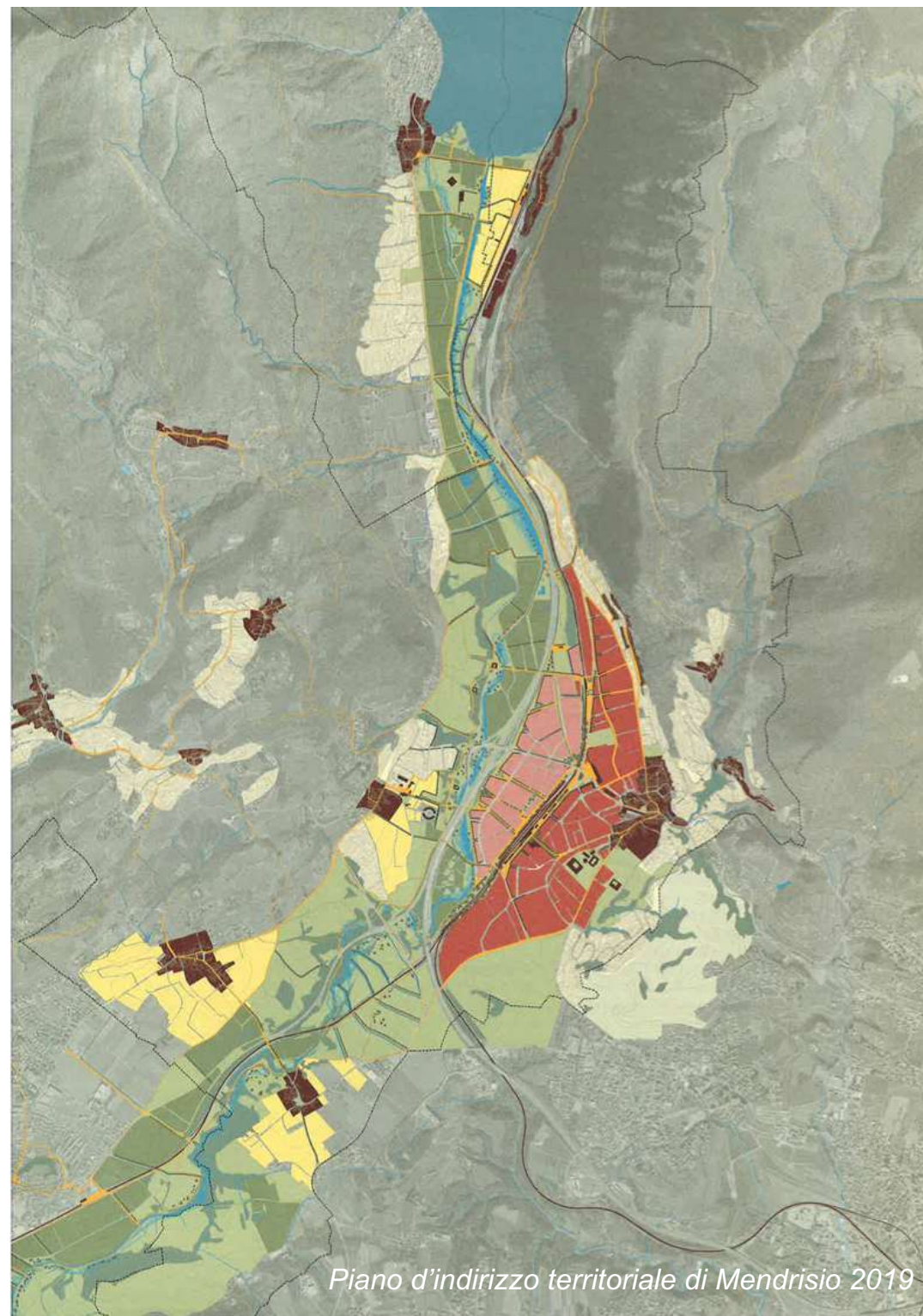
**Documento 1: Disposizioni relative alla prequalifica**

Scadenza del concorso: 05.02.2020 alle ore 14.30  
Apertura delle candidature: 05.02.2020 alle ore 15.00

Le candidature dovranno pervenire alla Cancelleria Comunale, Palazzo Civico, Piazza della Riforma 1, 6900 Lugano, in busta chiusa e sigillata con dicitura esterna:  
"MSP Piano Direttore comunale della Nuova Lugano – NON APRIRE"  
Il Municipio non potrà in nessun caso considerare i documenti di concorso che per tardiva trasmissione postale o di terzi dovessero giungere alla Cancelleria Comunale dopo l'ora indicata del giorno di scadenza.



Il concorso è sottoposto al Concordato Intercantonale sugli Appalti Pubblici (CIAP) del 25 novembre 1994 / 15 marzo 2001 ed è conforme al Regolamento SIA 143, edizione 2009.



*Piano d'indirizzo territoriale di Mendrisio 2019*

# Programmi d'agglomerato

	 Dipartimento del territorio Divisione dello sviluppo territoriale e della mobilità
	<b>Programmi di agglomerato</b>
	
	Terza generazione
	Sintesi
	Bellinzona, 24 novembre 2016
	 Repubblica e Cantone Ticino Dipartimento del territorio Divisione dello sviluppo territoriale e della mobilità



# Programmi d'agglomerato: esempio Bellinzona

Programma d'agglomerato del Bellinzonese di terza generazione – PAB 3  
Misure **Insedamenti**



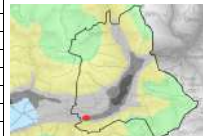
**Riqualifica dei fronti lungo l'asse urbano a Cadenazzo (Via Stazione e Via San Gotardo)**

Codice ARE

Codice PA:

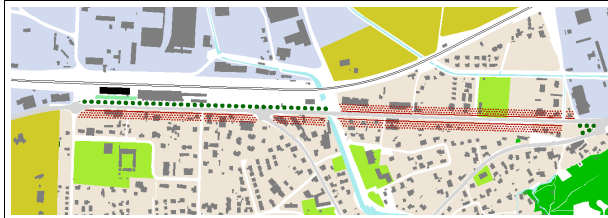
5002.2.044

I 6.3



<b>Pacchetto di misure</b>	
<b>Correlazione con altre misure</b>	I 1.4, TIM 2.5
<b>Rapporto con PA 2</b>	Ripresa I 5.1 (PAB 2)
<b>Tipo di misura</b>	Planificazione
<b>Ente responsabile</b>	Comune di Cadenazzo
<b>Altri Enti coinvolti</b>	Cantone
<b>Orizzonte di realizzazione</b>	2023-2026
<b>Priorità</b>	B

## Rappresentazione grafica



## Descrizione della misura

### Descrizione

Regolamentazione mediante variante pianificatoria delle destinazioni d'uso per facilitare l'affaccio sullo spazio stradale in conformità con l'Ordinanza federale sull'inquinamento fonico. Compattazione dell'edificazione e definizione degli allineamenti (differenziati a seconda delle caratteristiche del tratto stradale). Vincoli di sistemazione dello spazio privato tra la strada e l'edificio conformi alle destinazioni dell'edificio corrispondente.

### Opportunità per l'agglomerato

La misura risponde all'indirizzo di orientare maggiormente la crescita della popolazione e dei posti di lavoro nei luoghi della periferia urbana meglio serviti dal TP su gomma e in prossimità dei servizi centrali degli abitati.



# Compiti e competenze

Il Comune è  
il livello istituzionale più idoneo  
per progettare, realizzare e gestire  
lo spazio della città

## Confederazione:

- legislazione
- concezioni e piani settoriali
- programmi d'agglomerato
- progetti modello
- infrastrutture nazionali

## Cantone:

- legislazione
- piano direttore
- piani di utilizzazione cantonali
- informazione e formazione
- progetti cantonali



Grazie per l'attenzione